

1^{res}

rencontres



régionales



de l'habitat



participatif

 13^h
14^h
Théâtre de Narbonne
Scène nationale



QU'EST-CE QUE ?

L'habitat participatif est un logement individuel avec des options en plus, le goût retrouvé du faire et du vivre ensemble.

Les futurs voisins, peuvent créer un cadre de vie correspondant à leurs attentes, besoins et valeurs. La convivialité est la règle et l'entraide devient facile. Ils peuvent personnaliser l'organisation de leurs logements et décider avec les voisins de partager des espaces et des équipements (chambres d'amis, potager, salle commune...). Construire ensemble est aussi un moyen de diminuer les coûts de la construction. Et une fois emménagé, vous faites des économies tous les jours par la coopération au quotidien.



HABITAT PARTICIPATIF ? CE QU'EN PENSENT LES HABITANTS

Nanou

"L'habitat participatif, pour moi c'est quand les enfants de mes voisins accourent me saluer quand j'arrive à la maison."

Justine

"Ma vie a changé. Quand je descends la poubelle, j'arrête le feu sous la soupe. Pourquoi? Je ne sais jamais quand je remonterai. Et souvent, un voisin m'invite à manger."

**Benjamin
12 ans**

"Aujourd'hui, je ne regarde plus trop la télé mais je joue avec mes copains."

Greg

"On est dans un projet humain avec des gens qui vivent, qui construisent quelque chose."



LES COLLECTIVITÉS S'ENGAGENT. POURQUOI ?

**Audrey
LINKENHELD,**
ancienne
députée de
Lille

"L'habitat participatif est un moyen pour changer tout le reste."

**Isabelle
HERPE,**
Vice-présidente
du Grand
Narbonne

"L'habitat participatif répond aux enjeux de mixité sociale et environnementaux. Il est synonyme de solidarité et

favorise le lien social et l'ouverture vers le quartier."

Alain JUND ,
Maire adjoint
de Strasbourg

"Vecteur de lien social et favorisant de nouvelles formes de solidarité et d'innovation, mais également levier de

fabrication collective de la ville, l'Habitat Participatif est une chance pour les collectivités."

**Stéphanie
JANNIN,**
élu(e) de la Ville
de Montpellier

"Quand l'audace d'un opérateur social rencontre la créativité d'un architecte, l'expérience d'un

AMO* aguerrri et la volonté inébranlable doublé certainement d'un petit grain de folie d'un groupe d'habitants, notre ville avance."



* Assistant à Maîtrise d'ouvrage

ÇA Y EST, LES PROFESSIONNELS SE MOBILISENT

Bernard KOHN,
architecte

"Je vais amener quelque chose, j'ai une manière de voir, et ma tâche sera de tisser les volontés de chacun des habitants."

Imed ROBBANA,
Directeur du Col,
coopérative HLM

"L'habitat participatif est un projet de vie et de solidarité entre les habitants."

Hugues JOINAU,
architecte

"Une volonté d'idéaux permettant aux personnes de retrouver leur dignité d'habiter."





DYNAMIQUE REGIONALE

Dans la nouvelle grande région Occitanie Pyrénées Méditerranée, nous pouvons témoigner d'un réel intérêt de tous les acteurs et d'un dynamisme émergeant de projets qui ne demande qu'à être soutenu.

Plus de 15 projets sont sortis de terre ces dernières années. Au moins une trentaine de projets sont en cours, répartis sur tout le territoire régional, aussi bien dans les territoires ruraux que dans les secteurs plus urbains.

Tous les jours, des citoyens, des associations, des collectivités et des acteurs professionnels s'engagent dans la démarche d'habitat participatif. Le but partagé : favoriser son émergence et son développement et construire ensemble un nouveau destin commun de nos villes et de nos villages.



15 projets
sortis de terre

30 projets en cours

Focus local, le Grand Narbonne

Pour répondre aux enjeux de son Plan Local Habitat, le Grand Narbonne a mis en place une action en faveur de l'habitat participatif. Le programme est destiné à mobiliser les collectivités (organisation d'un séminaire d'information et financement d'études de faisabilité sur des opérations en cours), puis les citoyens (Appel à Manifestations d'Intérêt) pour l'émergence de projets. L'organisation des Rencontres Régionales à Narbonne vient compléter la dynamique initiée sur ce territoire.

LES 1^{res} RENCONTRES RÉGIONALES DE L'HABITAT PARTICIPATIF



Le voir pour le croire

L'idée séduit mais peut laisser sceptique. Comment est-il possible de créer un objet aussi complexe qu'un immeuble ou un quartier avec des personnes qui ne se connaissent pas ou peu ? Comment pouvoir compter sur l'aboutissement du projet ?

Les RRHP offrent un parcours de découverte pour tous ceux qui souhaitent en savoir plus. Rencontrer des porteurs de projets, se renseigner sur les solutions, participer, contribuer...

Habiter ensemble autrement est possible, aujourd'hui, pour tous et partout.



Mais comment faire ?

Ceux qui sont engagés dans une démarche peuvent témoigner. L'habitat participatif est une expérience à vivre en commun. La diversité des points de vue et apports de chacun ne sont pas une source de conflits mais d'enrichissement mutuel. Ceci vaut autant pour la vie des groupes que pour des relations entre ces collectifs et les acteurs publics et professionnels.

Venez aux RRHP, posez vos questions ... Vous n'êtes pas seul.

L'habitat participatif est aujourd'hui une nouvelle option concrète qui apporte de nombreuses réponses aux enjeux.

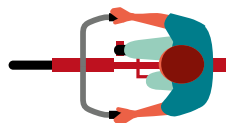
Logements de qualité, lien social, comportements éco-responsables... ces sujets concernent tous.

Changeons d'échelle pour l'habitat participatif dans la région

**Rencontrons-nous, rencontrez-vous,
l'avenir se construit ensemble**



LE PROGRAMME



VENDREDI 13 OCTOBRE

Accueil à partir de 9h

10h à 12h30

Atelier **"Etat des lieux, politiques publiques et solutions opérationnelles"**

ouvert sur inscription, nombre de places limitées

14h à 17h30

Table ronde **"Comment changer d'échelle pour l'habitat participatif"**

ouverte à tous dans la grande salle du théâtre



Quelle est aujourd'hui la réalité de l'habitat participatif dans la Région et ailleurs ? Quelles sont les actions menées par les collectivités et comment les professionnels peuvent contribuer au bon déroulement des projets ?

Intervenants et témoignages d'élus, bailleurs sociaux, architectes, groupes d'habitants, AMO...

Les intervenants développent leurs stratégies pour donner le choix d'habiter autrement au plus grand nombre et partout. Une large place sera réservée aux échanges avec la salle.

Ouverture par Mme Isabelle Herpe, vice-présidente du Grand Narbonne, et d'une représentante de la Région Occitanie. Intervenants et témoignages d'élus, bailleurs sociaux, architectes, groupes d'habitants, Assistance à Maîtrise d'Ouvrage (AMO)...



SAMEDI 14 OCTOBRE

Accueil à partir de 9h

9h30 à 10h15

Réunion plénière

Mot d'accueil et explications de l'organisation de la journée. Réponses aux questions.

Ateliers "Découverte"

10h30 à 12h30

Présentation des projets réalisés ou en cours de réalisation, ici et ailleurs

14h30 à 16h30

Micro ouvert. Les porteurs des projets présentés le matin répondent à toutes vos questions. La séance sera complétée par quelques vidéos.

Ateliers d'échanges

10h30 à 12h30

et 14h30 à 16h30

Nous proposons la forme d'animation "aquarium" qui permet un échange direct entre les personnes qui souhaitent témoigner et ceux qui souhaitent poser des questions. L'animateur veillera à ce que les sujets programmés soient bien abordés et mobilisera des personnes-ressources pour intervenir en cas de besoin. Les ateliers sont ouverts à tous et vous pouvez circuler librement de l'un à l'autre en fonction des sujets qui vous intéressent.

Sujets abordés :

- La gouvernance des groupes
- Mixité sociale et générationnelle
- Trouver un terrain
- Habitat participatif et qualité environnementale
- Programmation et conception participative
- Coopération au quotidien



Ateliers thématiques

10h30 à 12h30
et 14h30 à 16h30

D'une forme plus classique avec des interventions de personnes ressources et des échanges, ces ateliers de 1h ou 2h sont ouverts à tous sur inscription.

17h à 18h

Plénière de clôture

Toute la journée

La bourse à projets

L'exposition Hab-Fab

Echanges et rencontres informels à la cafétéria et dans les couloirs

Programme prévisionnel :

- Habiter mieux – promesse tenue ?
Retour d'expérience d'un projet par une équipe de chercheurs pluridisciplinaire
- Habitat participatif, c'est quoi au juste ?
Présentation d'un nouveau référentiel élaboré par la Coordin'action et le Réseau des Acteurs de l'Habitat Participatif
- Conditions de réussite des partenariats avec des opérateurs sociaux ou privés
- AMO, AMU, Compagnon Colibris...
Quel accompagnement pour quel projet?
- L'architecture au service du vivre ensemble
- Les montages juridiques et leurs modes de financement

Après un rapide retour sur les ateliers, nous allons discuter ensemble de la suite à donner à ces 1^{res} RRHP 2017.

Des groupes présentent leurs initiatives. L'habitat participatif vous tente ? Vous allez peut-être y rencontrer vos futurs voisins.

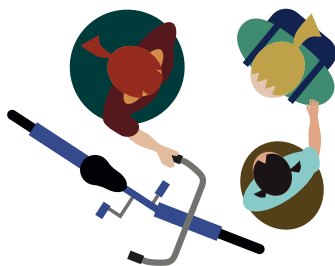


DIMANCHE 15 OCTOBRE

Journée portes ouvertes

Les groupes des projets habités ou en cours vous donnent rendez-vous partout dans la région pour témoigner et pour échanger avec vous.

**Vous trouverez les intervenants,
le programme détaillé
et l'accès aux formulaires d'inscription
sur les pages www.hab-fab.com/rrhp-2017**



INSCRIPTIONS

Un formulaire d'inscription est en place sur le site internet. Merci de vous inscrire dès que possible. Elle nous permet de préparer l'événement dans de bonnes conditions.

Certains ateliers ont lieu dans des locaux d'une capacité limitée. Vous pouvez réserver votre place dans le formulaire d'inscription.

Dans le formulaire, vous pouvez aussi réserver un repas qui sera servi par la Brasserie du Théâtre.



POUR PARTICIPER

La participation est gratuite. Mais cette volonté d'ouvrir l'événement à tous ne change rien aux dépenses qui ne sont que partiellement couvertes par nos soutiens publics ou privés. C'est pourquoi nous vous sollicitons pour une contribution aux frais en fonction de vos moyens et votre appréciation des RRHP. Merci d'avance pour votre soutien. Une facture vous sera transmise sur demande.



ACCÈS

THÉÂTRE SCÈNE NATIONALE GRAND NARBONNE
2 avenue Maître Hubert Mouly - 11000 Narbonne

En voiture : sortie de l'A9 Narbonne Est, direction Centre ville, 4^e rond-point à gauche.
Un vaste parking est à votre disposition.

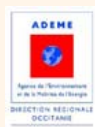
A pied : 10 min du centre-ville
et 20 min à partir de la gare SNCF

Pour le co-voiturage : <https://mypeoplego.com/covoiturage/hab-fab>



POUR SE RESTAURER

La Brasserie du Théâtre sera ouverte toute la journée. Elle vous propose un menu pour le déjeuner sur réservation (voir le formulaire d'inscription). Vous pouvez aussi apporter votre pique-nique. Pendant le déjeuner, les tables de la brasserie seront réservées en priorité pour les repas servis.



Avec le soutien de

