



HABITAT GROUPE DU CANAL

Lauréat Régional de la construction bois Midi-Pyrénées
Prix de l'habitat groupé et logement collectif

Maitre d'ouvrage :

SCIA Habitat Groupé du Canal

18 chemin de Mange Pommes Ramonville St Agne (31)

Maitre d'Œuvre:



Marie-Christine Couthenx Architecte
28 Avenue Léon Blum 31500 Toulouse
05 34 39 23 21 /// 06 61 50 07 23
architecte@mccouthenx.fr

Chêne
Châtaï
gnier Douglas



I. Présentation du projet, pilotage et mobilisation des acteurs



Pourquoi ?

Les (futurs) habitants expliquent (Pendant la réalisation du projet):

"[j'ai le] désir d'être actrice de ma vie, d'éviter les solutions individualistes"

"il est nécessaire d'apprendre à se connaître et à se confronter au travers de multiples réunions mais aussi autres activités, c'est ce qui fait le "ciment" de notre groupe"

" J'accorde de l'importance à l'inter générationnel, à l'écologie responsable, et ce projet correspond à mes aspirations "

"je pense aussi que dans les prochaines années ce mode d'habitat permettra de mieux lutter ensemble par rapport aux difficultés économiques et de rejoindre le mouvement des villes en transition"

Pour qui ?

8 foyers, issus de milieux différents (un charpentier, un kinésithérapeute, une assistante sociale, deux chercheuses scientifiques, un informaticien, un technicien audiovisuel, deux ingénieurs, un enseignant, une couturière), dont certains résident ou travaillent déjà à Ramonville.

Le groupe présente également une mixité générationnelle : 4 foyers avec 7 enfants et 3 foyers de personnes âgées de plus de 50 ans. Objectif: créer des liens et de préserver un cadre de vie qui convienne à tous les âges.

Prises de décision en concertation et communication permanentes entre l'architecte et les habitants, avec implication forte des habitants pour assurer la totalité de la maîtrise d'ouvrage, ainsi que dans les réunions de chantier hebdomadaires

1.1 Le projet

Construction de 8 logements et parties communes au 16bis, chemin de Mange-Pommes à Ramonville Saint-Agne, sur un terrain de 1920 m²

4 Duplex et 4 Simplex de 70 à 110 m², surface plancher 797 m²

Densité urbaine : 40 logements/ha

SHON RT: 1068 m² – Logements : 888 m² - Espaces Communs : 180 m²

Surface espaces verts : 573 m²

Début Etude Préalable : Janvier 2011 – Dépôt PC : Juillet 2011 -Début des travaux : Avril 2012

Réception des travaux : Mai 2013

Maitrise d'ouvrage	SCIA Habitat Groupé du Canal
Maitrise d'œuvre	MC COUTHENX Architecte
Bureau Étude Structure	TERRELL
BET Fluides Thermique	ECO2WATT CONSEIL
BET Acoustique	GAMBA ACOUSTIQUE
Bureau de contrôle - SPS	APAVE
Étude de sol	GFC
Étude Impact	EcoEtudes/Coop'Action

L'habitat groupé du canal:

1.2 Le contexte



Contexte:

Il existe depuis 25 ans environ un collectif de 15 maisons individuelles créées dans le même type de réflexion autour de l'habitat : le hameau de mange-pommes.

Le projet:

Construction de 8 logements (4 simple et 4 duplex) + des parties communes (salle des fêtes, un studio et des ateliers) + espaces verts sur un terrain de 1920 m².

-Un projet d'habitat intermédiaire dans le prolongement de l'habitat groupé du Hameau de Mange-Pommes créé en 1985.

-Un terrain boisé – Conservation d'un maximum d'arbres.

-Un terrain en retrait de la rue, les véhicules sont exclus de l'espace résidentiel.



1.3 Insertion PC 2011



situation:



Ramonville est une commune située dans le secteur Sud-est de l'agglomération Toulousaine, et desservie notamment par le métro.

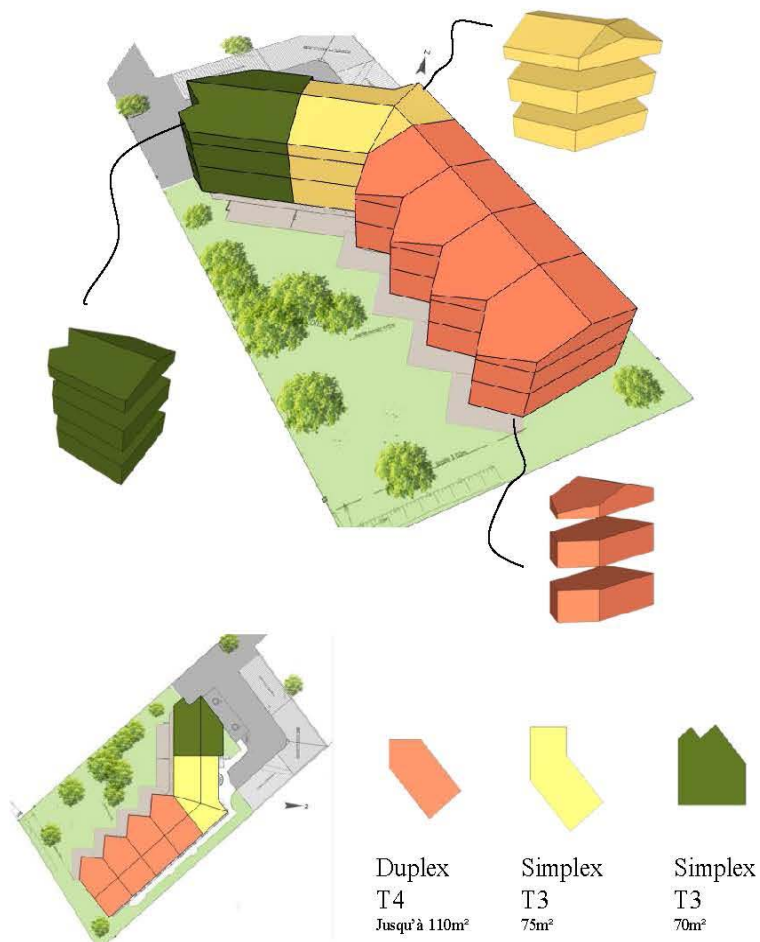
Le chemin de mange-pommes est dans un quartier résidentiel de Ramonville, proche du canal du midi.



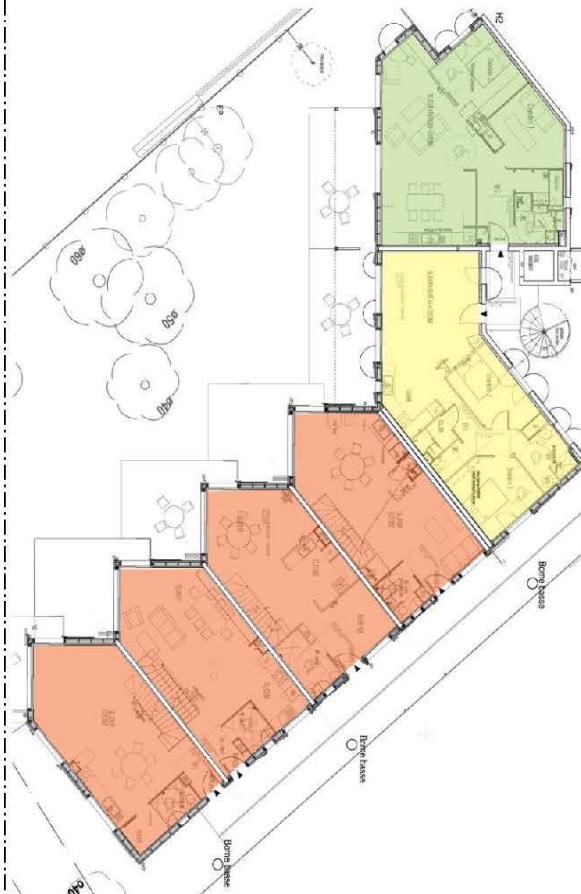
1.4 Architecture



Genèse du projet:



Typologies:



- Orientation du bâti selon l'orientation de la parcelle,
- Formes en pointe pour orienter les terrasses au sud, espace convivial au sud, entrées au nord.
- Parties communes détachées et au nord.
- Ventilation naturelle par l'orientation nord-sud des appartements.



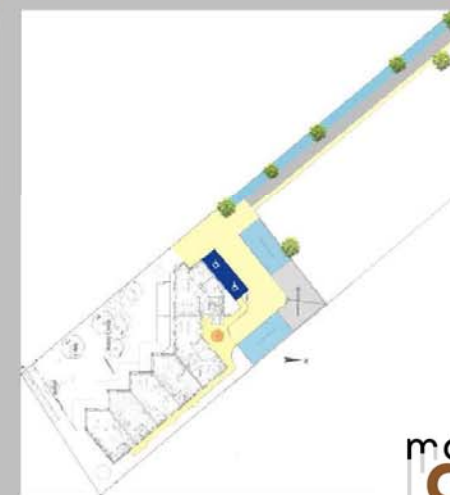
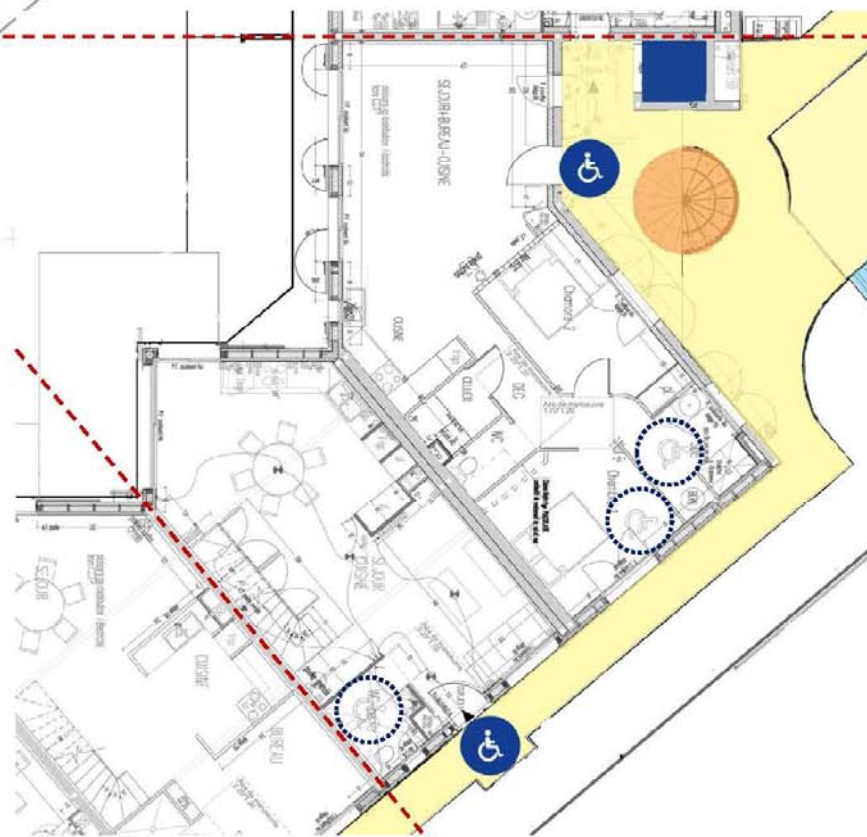
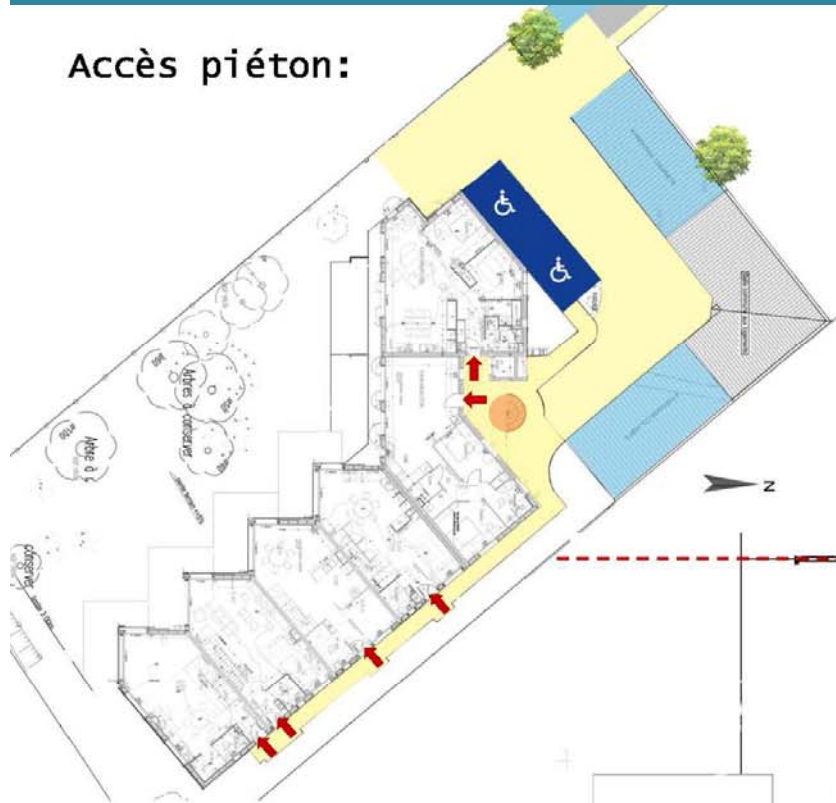
HABITAT GROUPÉ DU CANAL

La place de la voiture:



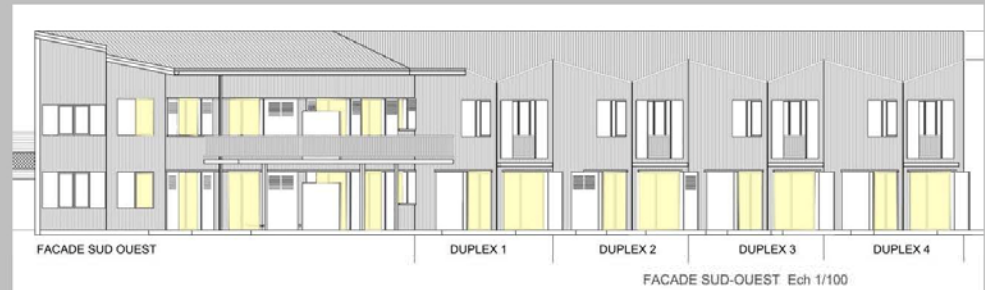
HABITAT GROUPÉ DU CANAL

Accès piéton:



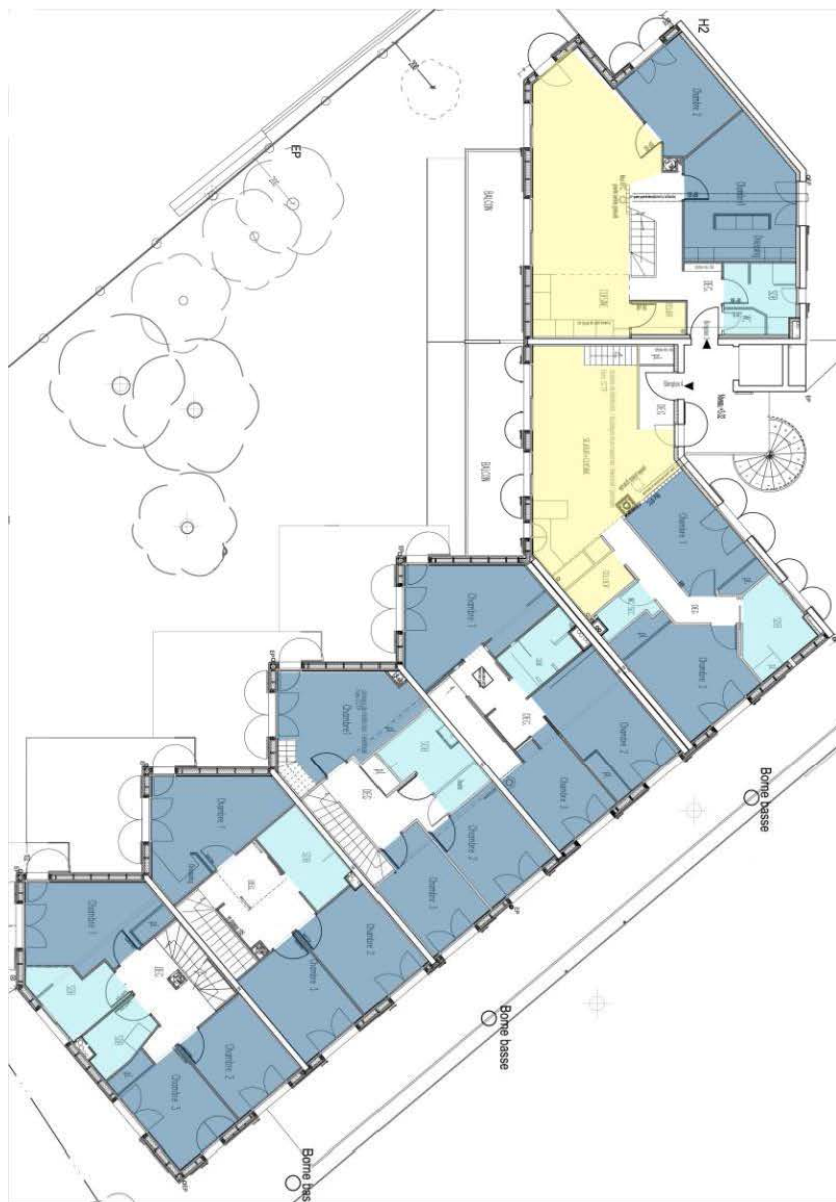
HABITAT GROUPÉ DU CANAL

Distribution des espaces:



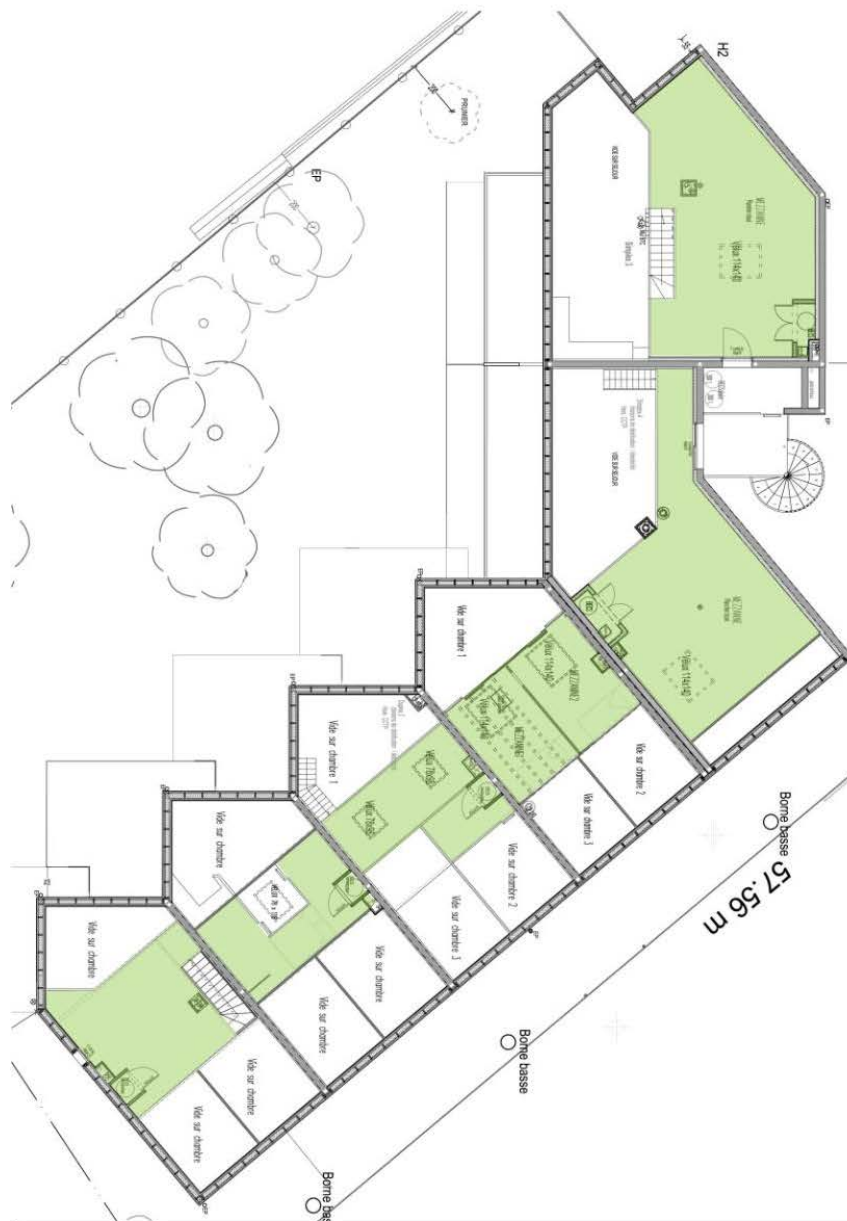
HABITAT GROUPÉ DU CANAL

Distribution des espaces:



HABITAT GROUPÉ DU CANAL

Distribution des espaces:



Duplex 1



Simplex 1



Simplex 1 - Mezzanine

- Les mezzanines:

prévues comme planchers techniques, ou espaces peu utilisés (chambre d'ami par exemple).

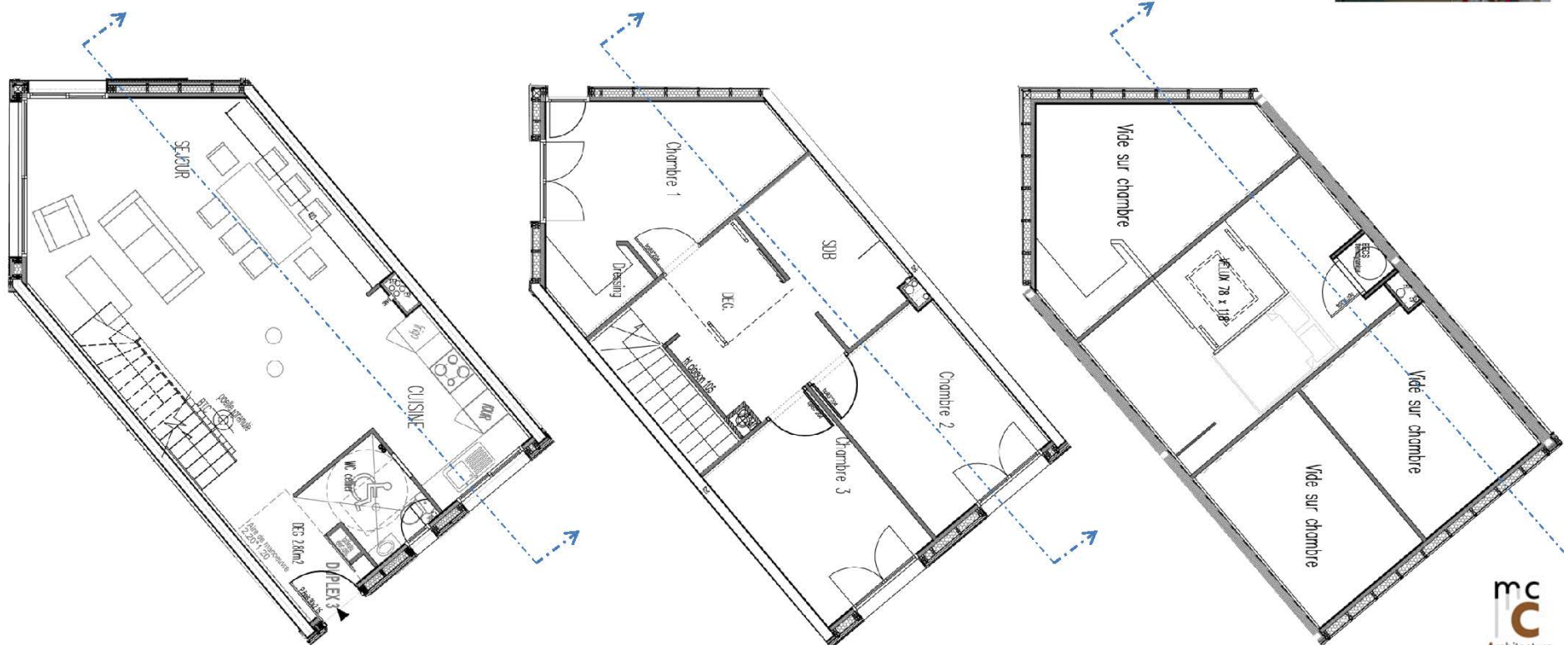
Réappropriation par les habitants, différentes figures de cas: chambres d'enfants en cabanes suspendues avec espaces de jeux partagés à la place de la chambre prévue, deuxième séjour et chambre d'amis, bureaux, espaces de rangements...

Espaces mezzanines pouvant être investis sur la totalité de l'étage.



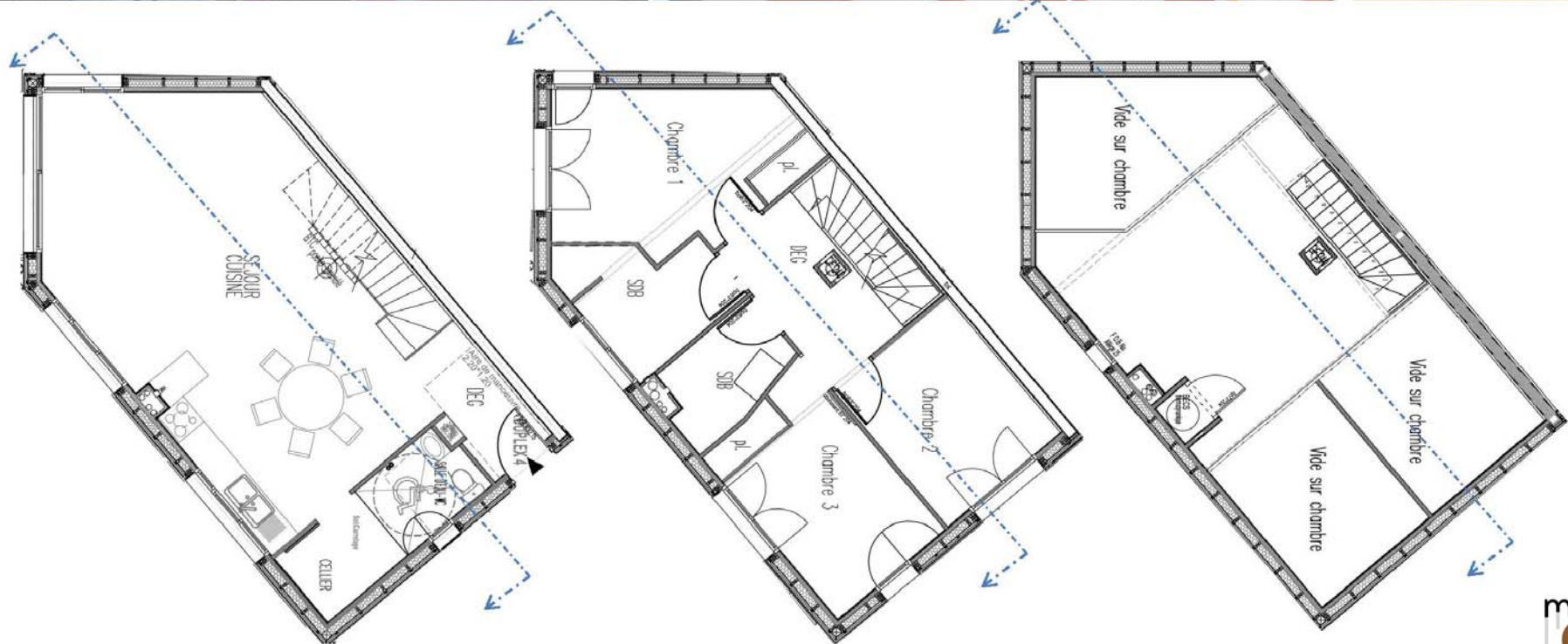
HABITAT GROUPÉ DU CANAL

Adaptabilité du logement: Le duplex 3

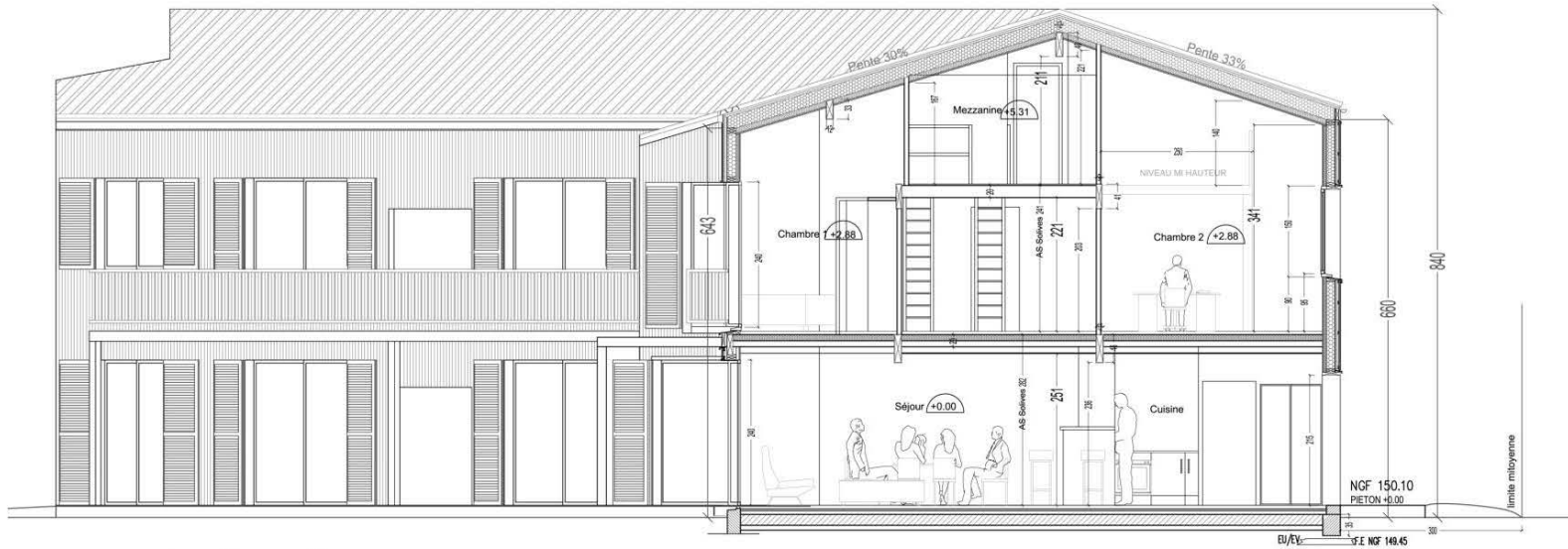


HABITAT GROUPÉ DU CANAL

Adaptabilité du logement:
Le duplex 4



HABITAT GROUPÉ DU CANAL

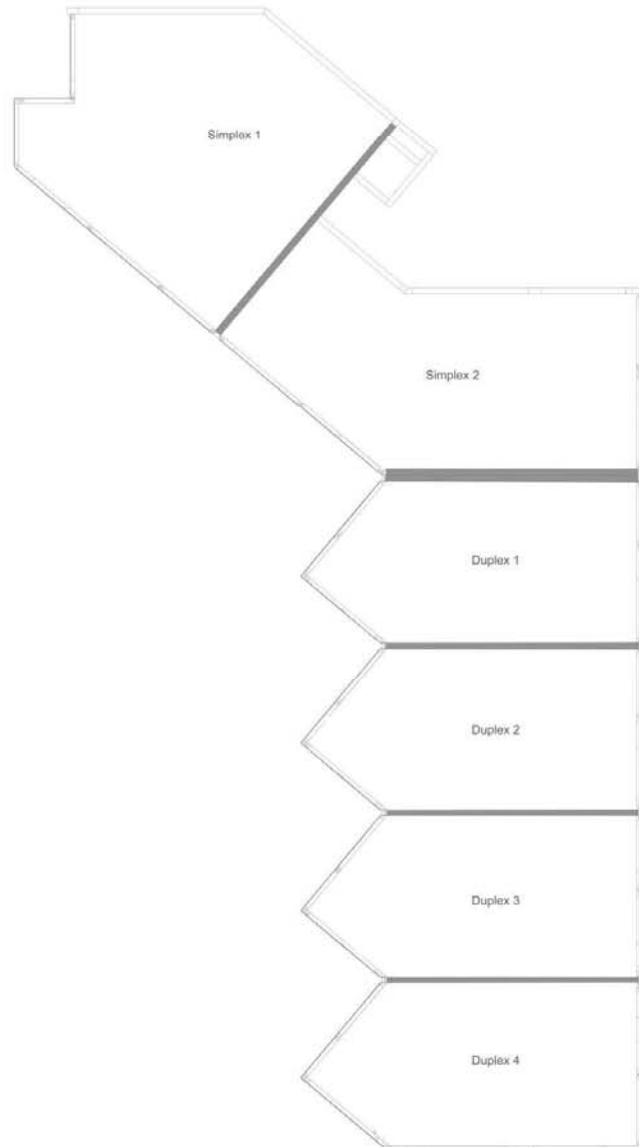


Coupe duplex 3



Coupe duplex 4

1.5 Mode constructif



- Les murs extérieurs:

Mélange du béton (aspect minéral au nord) et du bois (aspect végétal au sud).

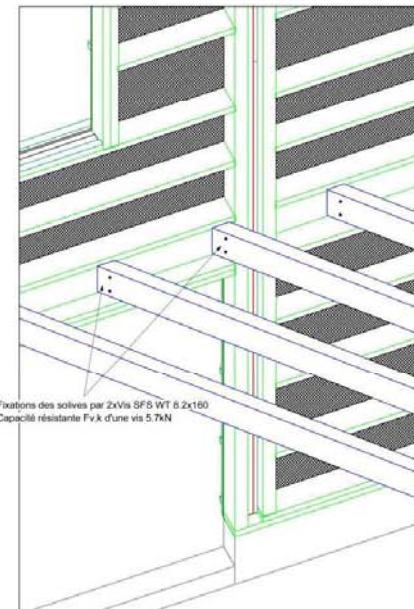
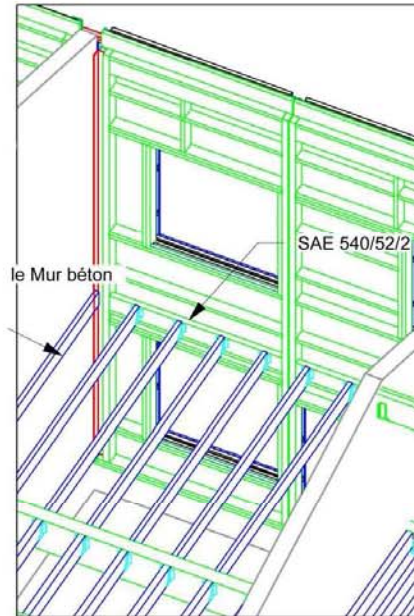
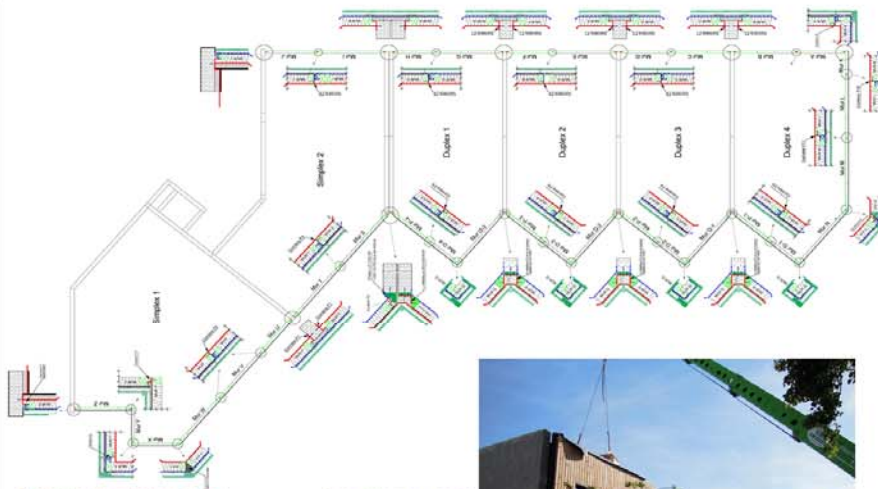
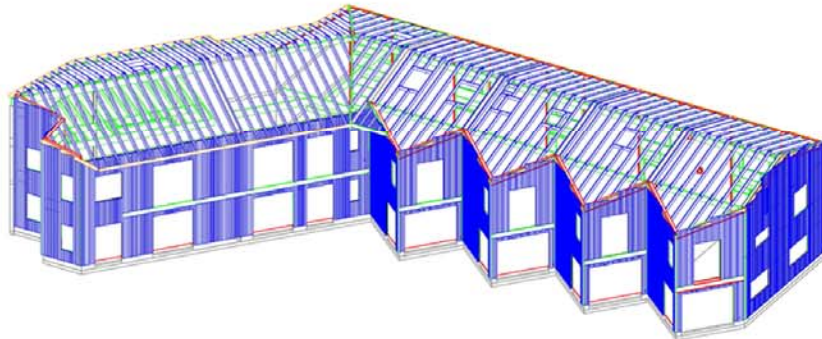
Murs de refend remplis de béton +4 centimètres d'enduit terre de chaque côté.

Enduits terre crue pour le confort hygrométrique (absorption de l'humidité) et acoustique.



HABITAT GROUPÉ DU CANAL

Mode constructif:



- Les murs extérieurs:
Murs préfabriqués en ossature bois :
bardage bois vertical, pare pluie,
isolant en laine de bois, et pare vapeur.
Planchers bois.



HABITAT GROUPÉ DU CANAL

Mode constructif:



- Les murs extérieurs:
Murs préfabriqués en ossature bois :
bardage bois vertical, pare pluie,
isolant en laine de bois, et pare vapeur.
Planchers bois.



HABITAT GROUPÉ DU CANAL

Mode constructif:

- Murs en BTC:



- Murs en bois/terre:



- Les murs intérieurs:

Cloisons de distribution en Fermacell ou plaques de plâtre ou bois/terre selon budget et auto-finition.

Murs en BTC (Briques de Terre Comprimées), derrière les poêles à pellets, pour stocker la chaleur sur toute la hauteur et la restituer par la suite.



HABITAT GROUPÉ DU CANAL

Choix pour la gestion de l'énergie: **PERFORMANCE ENERGETIQUE**

CEP (kWh/m ² /an)	Simplex		Duplex 3		% EnR
	BBC-20%	RT2012	BBC-20%	RT2012	
Chauffage	02,87	23,60	03,82	22,80	100%
ECS	21,71	23,90	20,87	22,20	50%
Eclairage	05,89	04,00	06,00	04,40	---
Auxiliaires	01,36	02,70	00,00	00,00	---
Ventilation	02,19	00,50	03,46	04,80	---
TOTAL [CEP ref / max]	33,01 [128,73]	54,80 [68,30]	33,20 [122,33]	54,10 [60,50]	



Performances du bâti:

- Compacité
- Isolation renforcée
- Double-vitrage performant
- Optimisation des ponts thermiques
- Étanchéité à l'air renforcée (tests intermédiaires et finaux)
- Inertie thermique et régulation hygrométrique
- Protection solaire

Equipements:

- Chauffage bois (bûches et granulés)
- Chauffe-eau thermodynamique sur VMC (duplex)
- Système eau chaude solaire collectif (simplex)
- Fournisseur d'électricité Enercoop (100% renouvelable)

HABITAT GROUPÉ DU CANAL

Prix de l'habitat groupé et logement collectif

PHOTOS REALISATIONS



HABITAT GROUPÉ DU CANAL

Prix de l'habitat groupé et logement collectif



HABITAT GROUPÉ DU CANAL

Prix de l'habitat groupé et logement collectif



HABITAT GROUPÉ DU CANAL

Prix de l'habitat groupé et logement collectif



HABITAT GROUPÉ DU CANAL

Prix de l'habitat groupé et logement collectif



HABITAT GROUPÉ DU CANAL

Prix de l'habitat groupé et logement collectif

